

Welche Fördermöglichkeiten bestehen?

Die Bundesagentur für Arbeit zahlt nach Einzelfallprüfung auf Antrag eine Berufsausbildungsbeihilfe, um die Erstausbildung zu fördern. Nähere Informationen zur Unterbringung in Jugendwohnheimen erteilt auch die Berufsberatung (Team U25) der Agentur für Arbeit.

Das „Team Jugendwohnen“ ist bei der Antragstellung im Vorfeld behilflich.

Welchen Nutzen haben Betriebe?

- ➔ Ausbildungsbetriebe aus der Region können mit unserem Angebot Auszubildende aus ganz Deutschland und europaweit gewinnen, weil wir Unterkunft, Verpflegung sowie schulische und sozialpädagogische Betreuung vorhalten.
- ➔ Wir wollen dazu beitragen, dass auch in Zukunft Fachkräfte in der Region ausgebildet werden und hier heimisch werden können.
- ➔ Wir wollen Ausbildungsabbrüche vermeiden und mangelnde Ausbildungsreife überwinden helfen.

Für weitere Informationen sowie Reservierungen stehen wir Ihnen gern zur Verfügung:

Kolpingbildungswerk Land Oldenburg e.V.
Kolpingstr. 14
49377 Vechta
Maren Feldhaus (Geschäftsführerin)
Tel.: 0 44 41/ 872-290
Fax: 0 44 41/ 872-457
E-Mail: Marén.Feldhaus@bmo-vechta.de

Kolpingwerk Diözesanverband Münster
Gerlever Weg 1
48653 Coesfeld
Uwe Slüter (Diözesangeschäftsführer)
Tel.: 0 25 41 / 8 03- 440
E-Mail: slueter@kolping-ms.de

Kolping Jugendwohnen in Oldenburg Kaiserstr. 13-15 26122 Oldenburg

(nur 3 Minuten zum Bahnhof, 8 Minuten in die Fußgängerzone)

Nach Absprache können Sie gern eine Besichtigung vor Ort vornehmen.
Ab Ende Mai erreichen Sie uns auch über
www.jugendwohnen-oldenburg.de

Kolping Jugendwohnen in Oldenburg



**ab dem 1. August 2014 für
Auszubildende und Studierende**

Warum ein Jugendwohnhaus?

Einen geeigneten Ausbildungsplatz findet man nicht immer in der Nähe zum Wohnort. Wer für den Ausbildungsplatz umzieht, für den ist erst einmal alles neu, nicht nur der Betrieb.

Das Kolping Jugendwohnen in Oldenburg will jungen Menschen helfen, die neuen Herausforderungen gut zu meistern. Deshalb gibt es bei uns:

„Mehr als nur ein Zimmer mit Bett“

Wir bieten mit unserem Team Jugendlichen, die nicht täglich fahren können, ein Zuhause.

Bei uns kann man

- jugendgemäß wohnen und sich zu Hause fühlen,
- schnell Anschluss in der neuen Stadt finden,
- Gemeinschaft mit Gleichaltrigen erleben,
- Gemeinsam Sport treiben, spielen, neue Hobbies entdecken,...

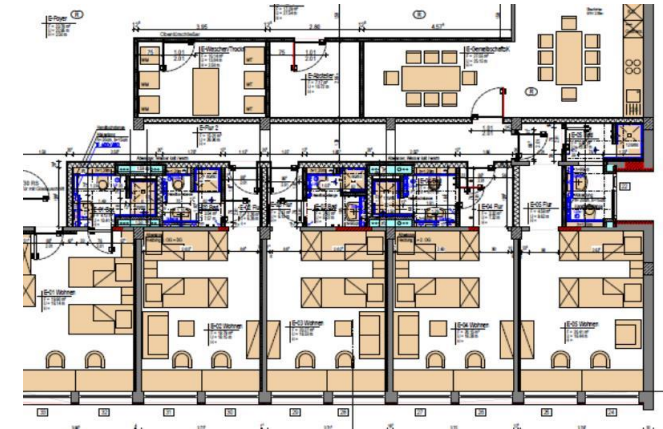
Bei uns gibt es

- Ansprechpartner/innen im Hause,
- Unterstützung bei den Hausaufgaben,
- Vollverpflegung,
- Freizeitangebote,
- Kurse zur Persönlichkeitsentwicklung,...

Mit dem Jugendwohnen kehren wir zu den Ursprüngen des Kolpingwerkes als Gesellenverein, der Jugendlichen auf Wanderschaft ein Zuhause in der Fremde bieten will, zurück.

Dafür halten wir folgendes bereit:

- ✓ 49 moderne, komplett eingerichtete Zimmer mit insgesamt 59 Betten,
- ✓ alle Zimmer sind mit Nasszellen ausgestattet,
- ✓ im Erdgeschoss und im Dachgeschoss gibt es Gemeinschaftsküchen, auf den anderen Etagen sind Pantry-Küchen auf den Zimmern,
- ✓ Internetanschluss und Kabelfernsehen,
- ✓ Gemeinschaftsräume,
- ✓ Angebot zur Verpflegung, ...



Ansicht Zimmer im Hochparterre

Wer kann bei uns wohnen?

- Junge Menschen, die in Oldenburg und Umgebung ihren Ausbildungsplatz gefunden haben und nicht pendeln können.
- Junge Menschen, die aus verschiedenen Gründen nicht im Elternhaus leben können.
- Schüler und Studierende.

Wieviel kostet die Unterbringung?

Die Höhe der Kosten für Auszubildende ist abhängig von der Förderung durch die Agentur für Arbeit, das Einkommen des Jugendlichen und der Eltern (ähnlich dem Bafög). ->siehe Fördermöglichkeiten. Studierende zahlen 350,- Euro warm/Monat.