



**Auswertung von
Grundinformationen zu den
Jugendleiter/innen
– Juleica-Daten –
Stand: September 2007¹**



Arbeitsstelle Kinder- und Jugendhilfestatistik
im Oktober 2007 für den Deutschen Bundesjugendring

FACHBEREICH ERZIEHUNGSWISSENSCHAFT
UND SOZIOLOGIE

FORSCHUNGSVERBUND DEUTSCHES
JUGENDINSTITUT/UNIVERSITÄT DORTMUND



¹ Die hier dargestellten Auswertungen basieren auf einer Datenbank des Deutschen Bundesjugendringes zu den Jugendleiter/innen mit einer Juleica. Stand der Datenaufbereitung ist der September 2007.

Inhaltsübersicht

Auswertungsebenen

1. Entwicklung der ausgegebenen Juleicas	3
2. Verteilungen der Jugendleiter/innen nach Alter und Geschlecht	9
3. Länderergebnisse	10

Abbildungen

Abbildung 1: Entwicklung der ausgestellten Juleicas (Deutschland insg.; Angaben in Monaten; Stand September 2007; Angaben in abs.)	6
Abbildung 2: Entwicklung der ausgestellten Juleicas nach Monaten im Jahresvergleich (Deutschland insg.; Stand September 2007; Angaben in abs.)	6
Abbildung 3: Entwicklung der ausgestellten Juleicas (Deutschland insg.; Angaben in Quartalen; Stand September 2007; Angaben in abs.)	7
Abbildung 4: Entwicklung der gültigen Juleicas (Deutschland insg.; 2000 bis 2007; Stand September des jeweiligen Jahres; Angaben in abs.)	8
Abbildung 5: Personen mit einer Juleica nach dem Geschlecht der Jugendleiter/innen (Deutschland insg.; Stand September 2007; Angaben in %)	9
Abbildung 6: Personen mit einer Juleica nach Alter der Jugendleiter/innen (Deutschland insg.; Stand September 2007; Angaben in %)	9
Abbildung 7: Ausgestellte Juleicas für Jugendleiter/innen nach Bundesländern (Angaben für die im III. Quartal 2007 neu ausgestellten Juleicas sowie für die Grundgesamtheit mit Stand vom September 2007; Angaben bezogen auf 1.000.000 der 15- bis unter 45-jährigen Bevölkerung am 31.12.2006)	11
Abbildung 8: Anzahl der gültigen Juleicas nach Bundesländern (Stand September 2007; Angaben pro 1.000.000 der 15- bis unter 45-jährigen Bevölkerung am 31.12.2006)	12
Abbildung 9: Entwicklung der Zahl der gültigen Juleicas im Bundesländervergleich (2003 bis 2007; Stand September des jeweiligen Jahres; Angaben pro 1.000.000 der 15- bis unter 45-jährigen Bevölkerung; Angaben für 2007 werden relativiert auf die Bevölkerung zum 31.12.2006)	12

Tabellen

Tabelle 1: Anzahl der ausgestellten Juleicas (Deutschland insg.; Monatsangaben seit April 1999; Stand September 2007)	3
Tabelle 2: Anzahl der ausgestellten Juleicas (Deutschland insg.; Angaben in Quartalen seit II. Quartal 1999; Stand September 2007)	5
Tabelle 3: Zahl der ausgestellten Juleicas im Bundesländervergleich insgesamt sowie für das III. Quartal des Jahres 2007	10

1. Entwicklung der ausgegebenen Juleicas

Tabelle 1: Anzahl der ausgestellten Juleicas (Deutschland insg.; Monatsangaben seit April 1999; Stand September 2007)

Zeitraum	Zahl der zusätzlichen Juleicas pro Monat	Zahl der ausgestellten Juleicas insgesamt	Entwicklung im Vergleich zum vorherigen Monat (in %)	Indexentwicklung (Jan 2000 = 100)
Apr 99	31	31		0
Mai 99	99	130	319,4	2
Juni 99	294	424	226,2	6
Juli 99	483	907	113,9	12
Aug 99	916	1.823	101,0	24
Sep 99	712	2.535	39,1	33
Okt 99	571	3.106	22,5	40
Nov 99	939	4.045	30,2	53
Dez 99	1.654	5.699	40,9	74
Jan 00	1.973	7.672	34,6	100
Feb 00	1.766	9.438	23,0	123
Mrz 00	3.284	12.722	34,8	166
Apr 00	3.273	15.995	25,7	208
Mai 00	4.540	20.535	28,4	268
Juni 00	3.925	24.460	19,1	319
Juli 00	4.610	29.070	18,8	379
Aug 00	4.480	33.550	15,4	437
Sep 00	2.889	36.439	8,6	475
Okt 00	2.686	39.125	7,4	510
Nov 00	1.549	40.674	4,0	530
Dez 00	2.946	43.620	7,2	569
Jan 01	3.377	46.997	7,7	613
Feb 01	2.574	49.571	5,5	646
Mrz 01	3.401	52.972	6,9	690
Apr 01	2.514	55.486	4,7	723
Mai 01	4.680	60.166	8,4	784
Juni 01	4.005	64.171	6,7	836
Juli 01	4.398	68.569	6,9	894
Aug 01	3.211	71.780	4,7	936
Sep 01	5.075	76.855	7,1	1.002
Okt 01	1.620	78.475	2,1	1.023
Nov 01	1.653	80.128	2,1	1.044
Dez 01	2.042	82.170	2,5	1.071
Jan 02	4.163	86.333	5,1	1.125
Feb 02	2	86.335	0,0	1.125
Mrz 02	2.716	89.051	3,1	1.161
Apr 02	3.465	92.516	3,9	1.206
Mai 02	4.375	96.891	4,7	1.263
Juni 02	5.053	101.944	5,2	1.329
Juli 02	3.369	105.313	3,3	1.373
Aug 02	3.102	108.415	2,9	1.413
Sep 02	1.330	109.745	1,2	1.430
Okt 02	1.555	111.300	1,4	1.451
Nov 02	1.563	112.863	1,4	1.471
Dez 02	1.876	114.739	1,7	1.496

– Fortsetzung zur Tabelle 1 folgt auf nächster Seite –

– Fortsetzung Tabelle 1 –

Jan 03	1.509	116.248	1,3	1.515
Feb 03	2.896	119.144	2,5	1.553
Mrz 03	3.358	122.502	2,8	1.597
Apr 03	4.353	126.855	3,6	1.653
Mai 03	3.702	130.557	2,9	1.702
Juni 03	4.302	134.859	3,3	1.758
Juli 03	2.727	137.586	2,0	1.793
Aug 03	2.060	139.646	1,5	1.820
Sep 03	1.925	141.571	1,4	1.845
Okt 03	2.131	143.702	1,5	1.873
Nov 03	2.713	146.415	1,9	1.908
Dez 03	3.339	149.754	2,3	1.952
Jan 04	2.057	151.811	1,4	1.979
Feb 04	3.459	155.270	2,3	2.024
Mrz 04	3.197	158.467	2,1	2.066
Apr 04	3.692	162.159	2,3	2.114
Mai 04	5.166	167.325	3,2	2.181
Jun 04	3.832	171.157	2,3	2.231
Jul 04	3.425	174.582	2,0	2.276
Aug 04	2.464	177.046	1,4	2.308
Sep 04	1.945	178.991	1,1	2.333
Okt 04	2.206	181.197	1,2	2.362
Nov 04	2.729	183.926	1,5	2.397
Dez 04	3.238	187.164	1,8	2.440
Jan 05	2.516	189.680	1,3	2.472
Feb 05	1.647	191.327	0,9	2.494
Mrz 05	2.945	194.272	1,5	2.532
Apr 05	3.089	197.361	1,6	2.572
Mai 05	4.720	202.081	2,4	2.634
Jun 05	4.351	206.432	2,2	2.691
Jul 05	3.240	209.672	1,6	2.733
Aug 05	2.862	212.534	1,4	2.770
Sep 05	2.000	214.534	0,9	2.796
Okt 05	1.925	216.459	0,9	2.821
Nov 05	2.957	219.416	1,4	2.860
Dez 05	3.416	222.832	1,6	2.904
Jan 06	2.353	225.185	1,1	2.935
Feb 06	3.003	228.188	1,3	2.974
Mrz 06	3.261	231.449	1,4	3.017
Apr 06	3.283	234.732	1,4	3.060
Mai 06	4.239	238.971	1,8	3.115
Jun 06	4.092	243.063	1,7	3.168
Jul 06	3.494	246.557	1,4	3.214
Aug 06	2.534	249.091	1,0	3.247
Sep 06	2.014	251.105	0,8	3.273
Okt 06	2.319	253.424	0,9	3.303
Nov 06	3.418	256.842	1,3	3.348
Dez 06	3.511	260.353	1,4	3.394
Jan 07	2.350	262.703	0,9	3.424
Feb 07	3.231	265.934	1,2	3.466
Mrz 07	3.165	269.099	1,2	3.508
Apr 07	3.556	272.655	1,3	3.554
Mai 07	4.839	277.494	1,8	3.617
Jun 07	857	278.351	0,3	3.628
Jul 07	3.995	282.346	1,4	3.680
Aug 07	2.280	284.626	0,8	3.710
Sep 07	2.002	286.628	0,7	3.736

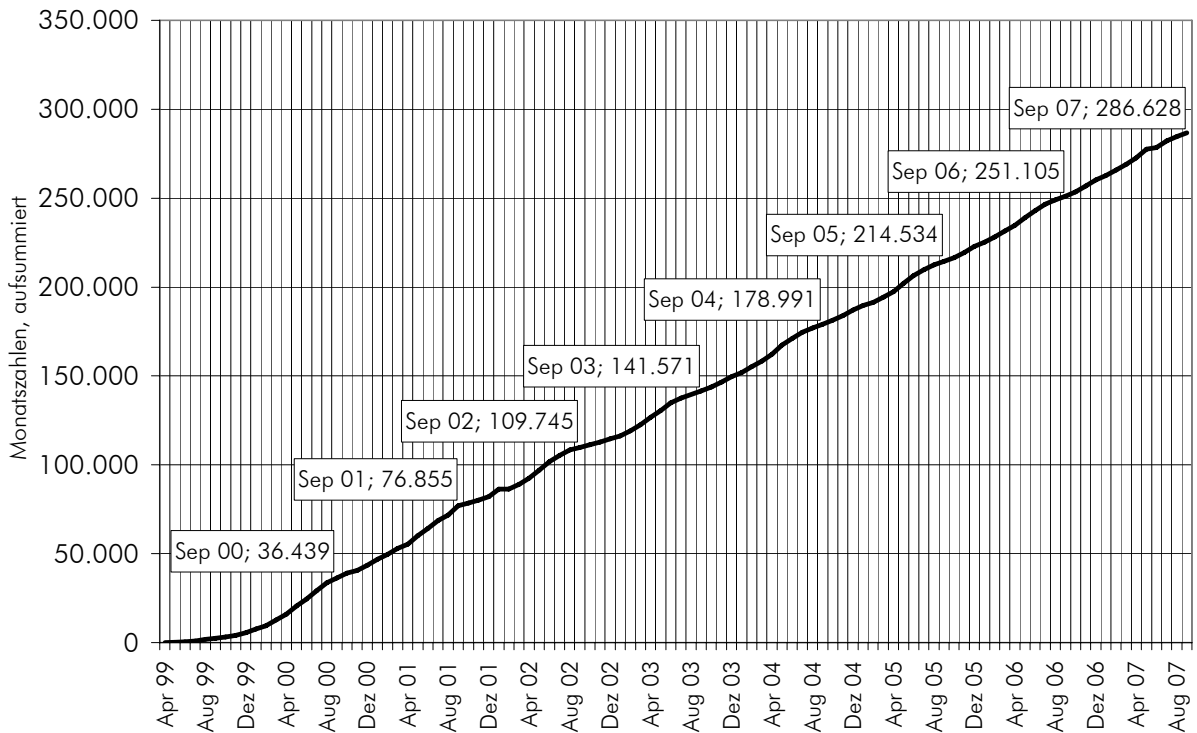
Quelle: Datenbank des Deutschen Bundesjugendringes zu den Jugendleiter/innen mit einer Juleica (Stand September 2007); zusammengestellt und berechnet von der Arbeitsstelle Kinder- und Jugendhilfestatistik

Tabelle 2: Anzahl der ausgestellten Juleicas (Deutschland insg.; Angaben in Quartalen seit II. Quartal 1999; Stand September 2007)

Zeitraum	Zahl der ausgestellten Juleicas pro Quartal	Zahl der ausgestellten Juleicas insgesamt	Entwicklung im Vergleich zum vorherigen Quartal (in %)	Indexentwicklung (I/00 = 100)
II/99	424	424	/	/
III/99	2.111	2.535	497,9	20
IV/99	3.164	5.699	124,8	45
I/00	7.023	12.722	123,2	100
II/00	11.738	24.460	92,3	192
III/00	11.979	36.439	49,0	286
IV/00	7.181	43.620	19,7	343
I/01	9.352	52.972	21,4	416
II/01	11.199	64.171	21,1	504
III/01	12.684	76.855	19,8	604
IV/01	5.315	82.170	6,9	646
I/02	6.881	89.051	8,4	700
II/02	12.893	101.944	14,5	801
III/02	7.801	109.745	7,7	863
IV/02	4.994	114.739	4,6	902
I/03	7.763	122.502	6,8	963
II/03	12.357	134.859	10,1	1.060
III/03	6.712	141.571	5,0	1.113
IV/03	8.183	149.754	5,8	1.177
I/04	8.713	158.467	5,8	1.246
II/04	12.690	171.157	8,0	1.345
III/04	7.834	178.991	4,6	1.407
IV/04	8.173	187.164	4,6	1.471
I/05	7.108	194.272	3,8	1.527
II/05	12.160	206.432	6,3	1.623
III/05	8.102	214.534	3,9	1.686
IV/05	8.298	222.832	3,9	1.752
I/06	8.617	231.449	3,9	1.819
II/06	11.614	243.063	5,0	1.911
III/06	8.042	251.105	3,3	1.974
IV/06	9.248	260.353	3,7	2.046
I/07	8.746	269.099	3,4	2.115
II/07	9.252	278.351	3,4	2.188
III/07	8.277	286.628	3,0	2.253

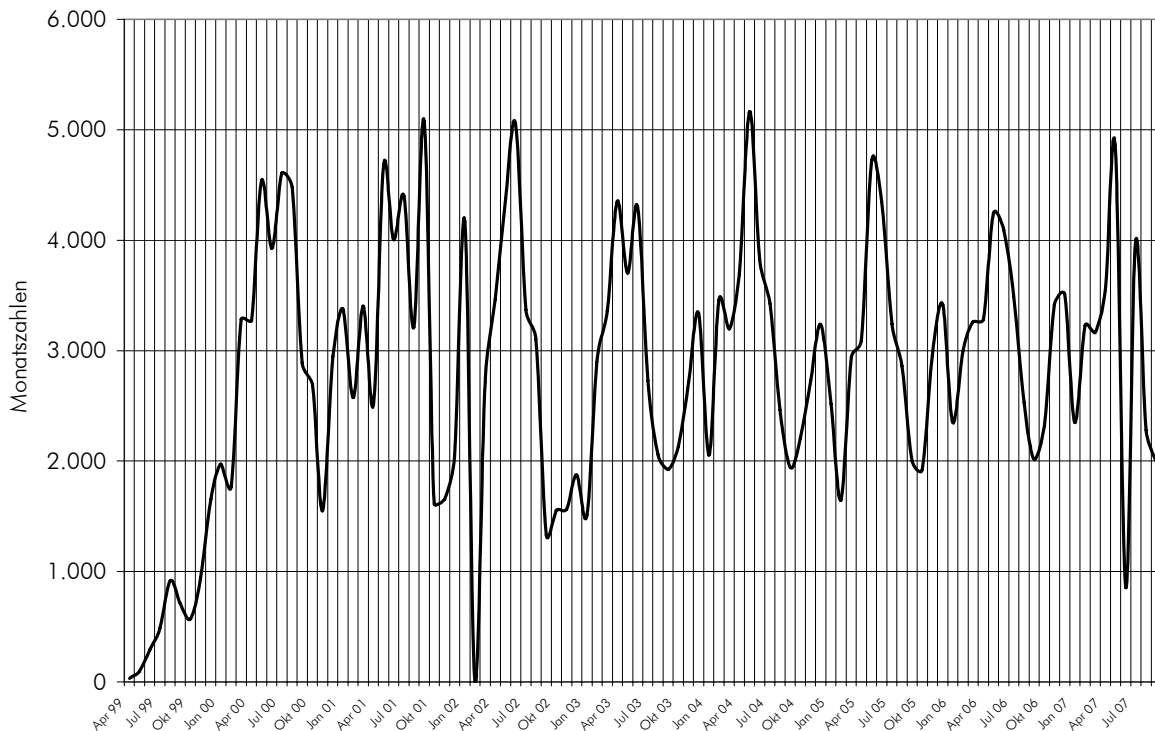
Quelle: Datenbank des Deutschen Bundesjugendringes zu den Jugendleiter/innen mit einer Juleica (Stand September 2007); zusammengestellt und berechnet von der Arbeitsstelle Kinder- und Jugendhilfestatistik

Abbildung 1: Entwicklung der ausgestellten Juleicas (Deutschland insg.; Angaben in Monaten; Stand September 2007; Angaben in abs.)



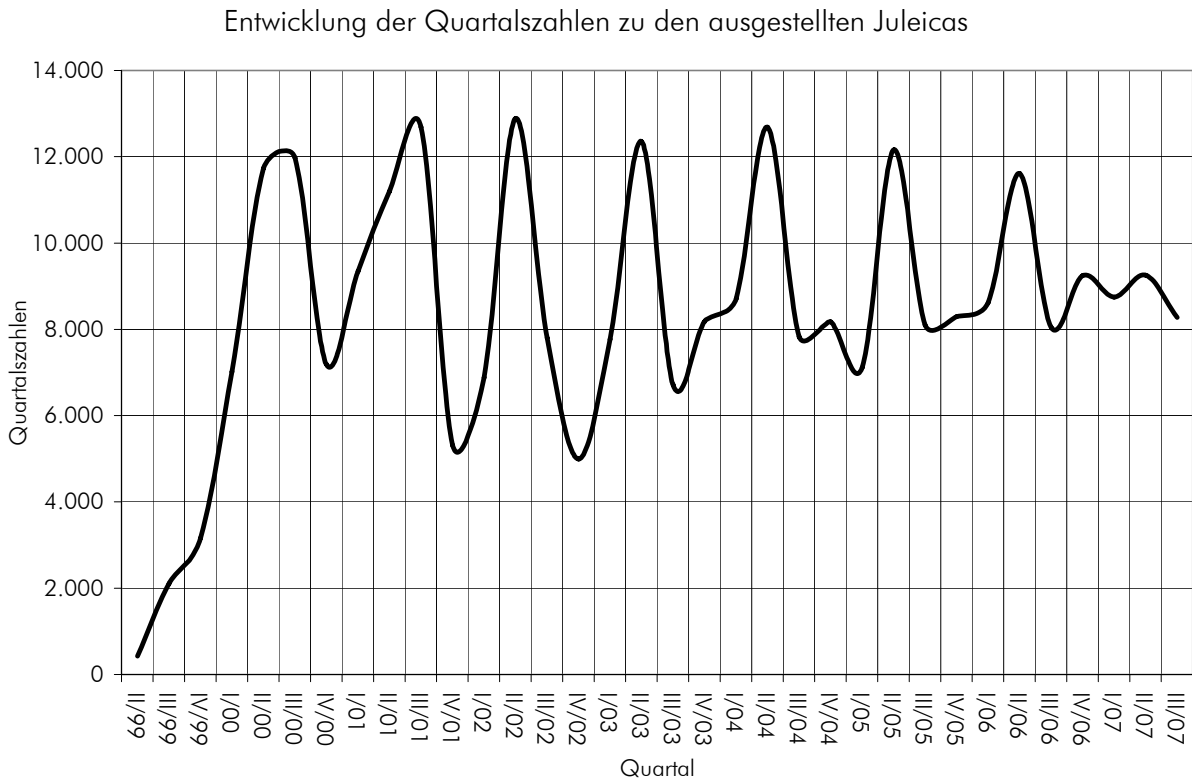
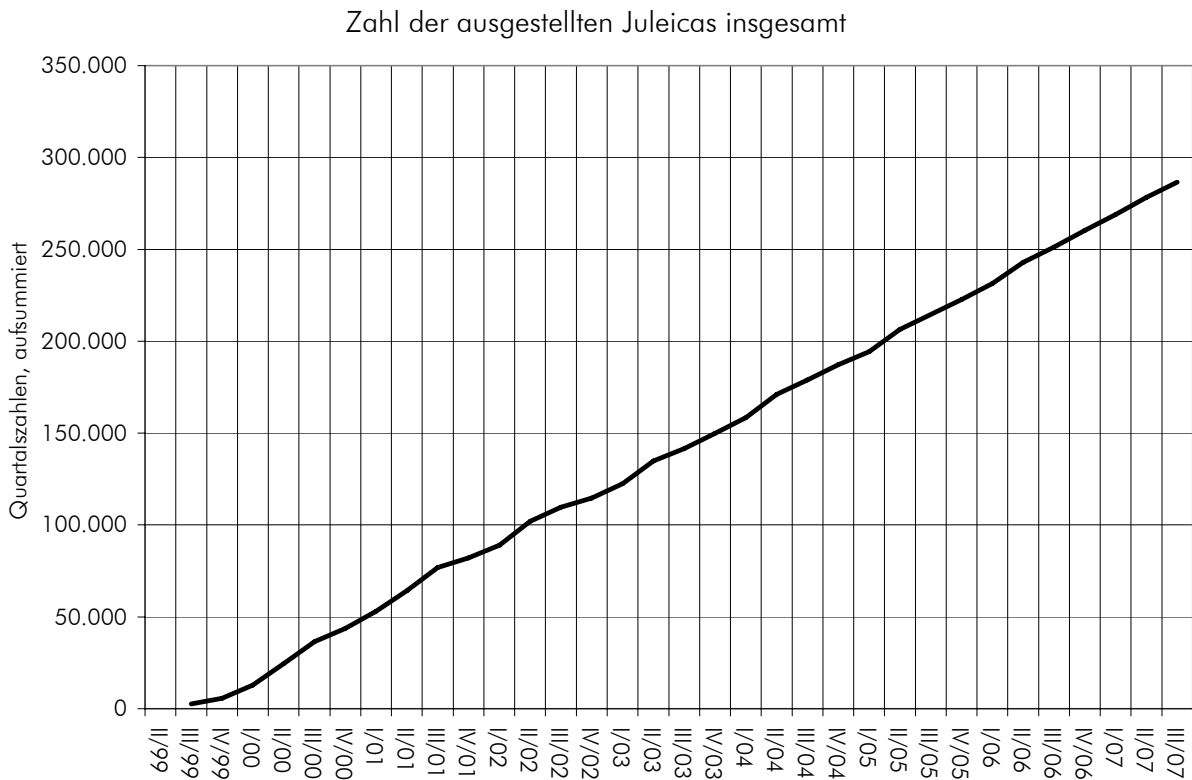
Quelle: Datenbank des Deutschen Bundesjugendringes zu den Jugendleiter/innen mit einer Juleica (Stand September 2007); zusammengestellt und berechnet von der Arbeitsstelle Kinder- und Jugendhilfestatistik

Abbildung 2: Entwicklung der ausgestellten Juleicas nach Monaten im Jahresvergleich (Deutschland insg.; Stand September 2007; Angaben in abs.)



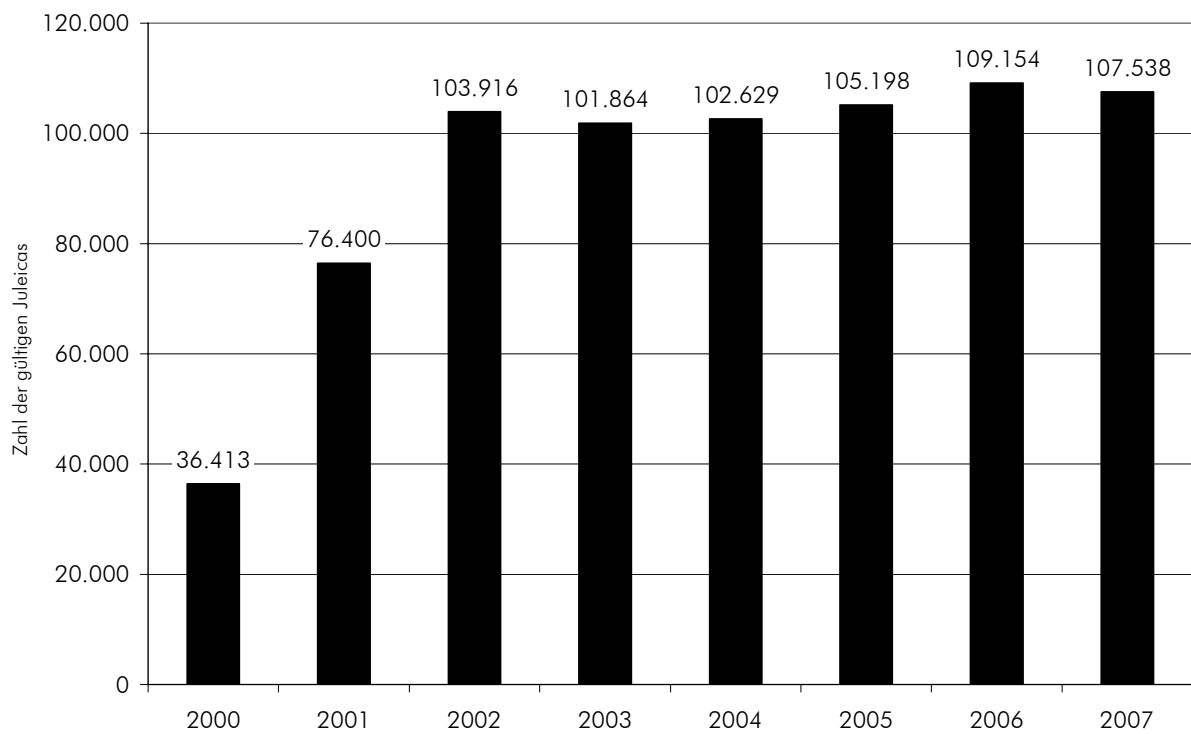
Quelle: Datenbank des Deutschen Bundesjugendringes zu den Jugendleiter/innen mit einer Juleica (Stand September 2007); zusammengestellt und berechnet von der Arbeitsstelle Kinder- und Jugendhilfestatistik

Abbildung 3: Entwicklung der ausgestellten Juleicas (Deutschland insg.; Angaben in Quartalen; Stand September 2007; Angaben in abs.)



Quelle: Datenbank des Deutschen Bundesjugendringes zu den Jugendleiter/innen mit einer Juleica (Stand September 2007); zusammengestellt und berechnet von der Arbeitsstelle Kinder- und Jugendhilfestatistik

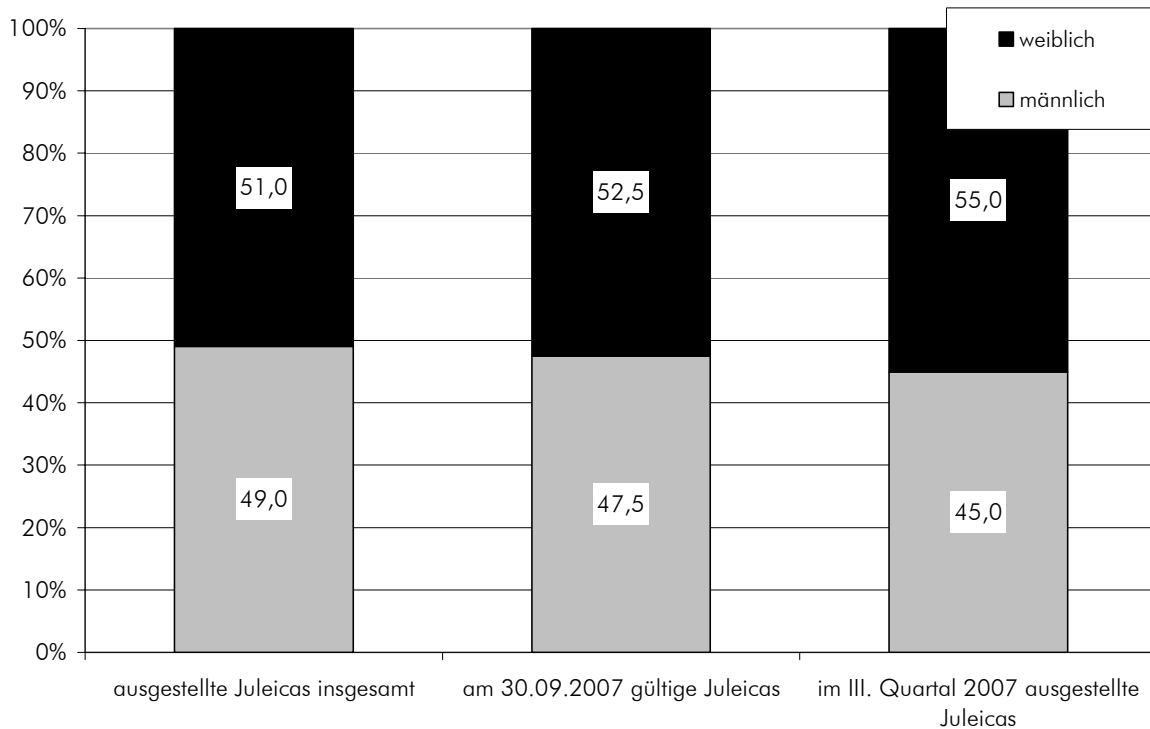
Abbildung 4: Entwicklung der gültigen Juleicas (Deutschland insg.; 2000 bis 2007; Stand September des jeweiligen Jahres; Angaben in abs.)



Quelle: Datenbank des Deutschen Bundesjugendringes zu den Jugendleiter/innen mit einer Juleica (Stand September 2007); zusammengestellt und berechnet von der Arbeitsstelle Kinder- und Jugendhilfestatistik

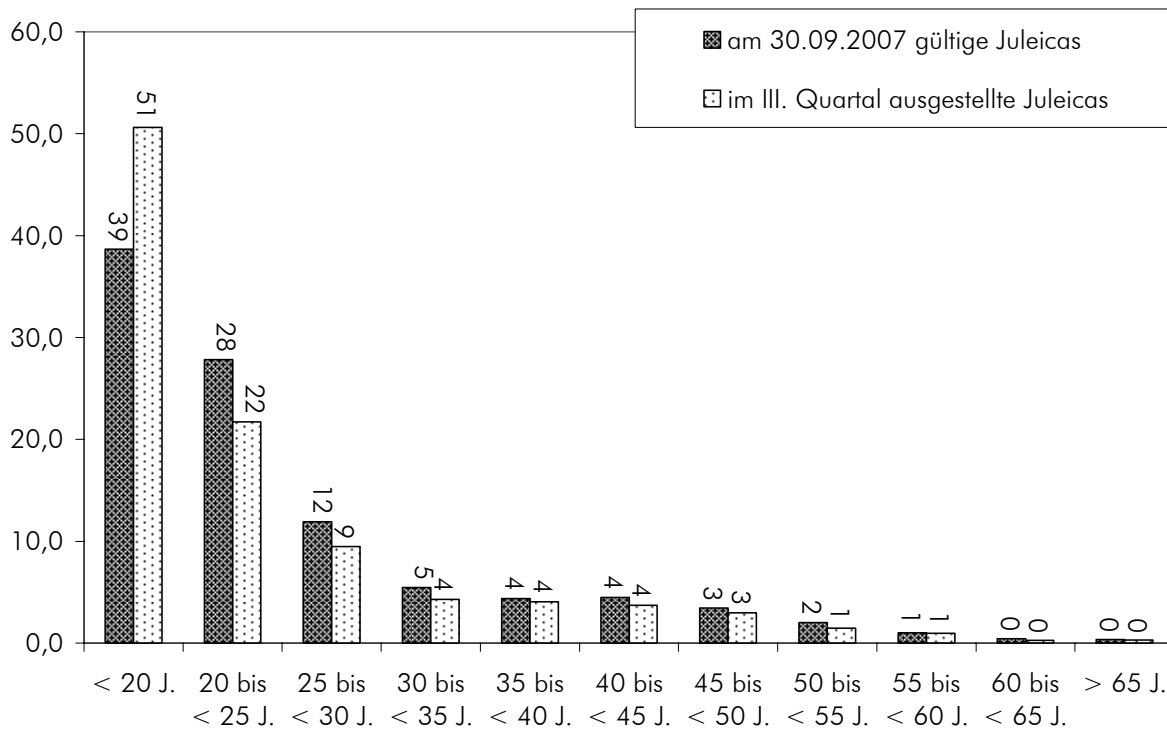
2. Verteilungen der Jugendleiter/innen nach Alter und Geschlecht

Abbildung 5: Personen mit einer Juleica nach dem Geschlecht der Jugendleiter/innen (Deutschland insg.; Stand September 2007; Angaben in %)



Quelle: Datenbank des Deutschen Bundesjugendringes zu den Jugendleiter/innen mit einer Juleica (Stand September 2007); zusammengestellt und berechnet von der Arbeitsstelle Kinder- und Jugendhilfestatistik

Abbildung 6: Personen mit einer Juleica nach Alter der Jugendleiter/innen (Deutschland insg.; Stand September 2007; Angaben in %)



Quelle: Datenbank des Deutschen Bundesjugendringes zu den Jugendleiter/innen mit einer Juleica (Stand September 2007); zusammengestellt und berechnet von der Arbeitsstelle Kinder- und Jugendhilfestatistik

3. Länderergebnisse

Tabelle 3: Zahl der ausgestellten Juleicas im Bundesländervergleich insgesamt sowie für das III. Quartal des Jahres 2007

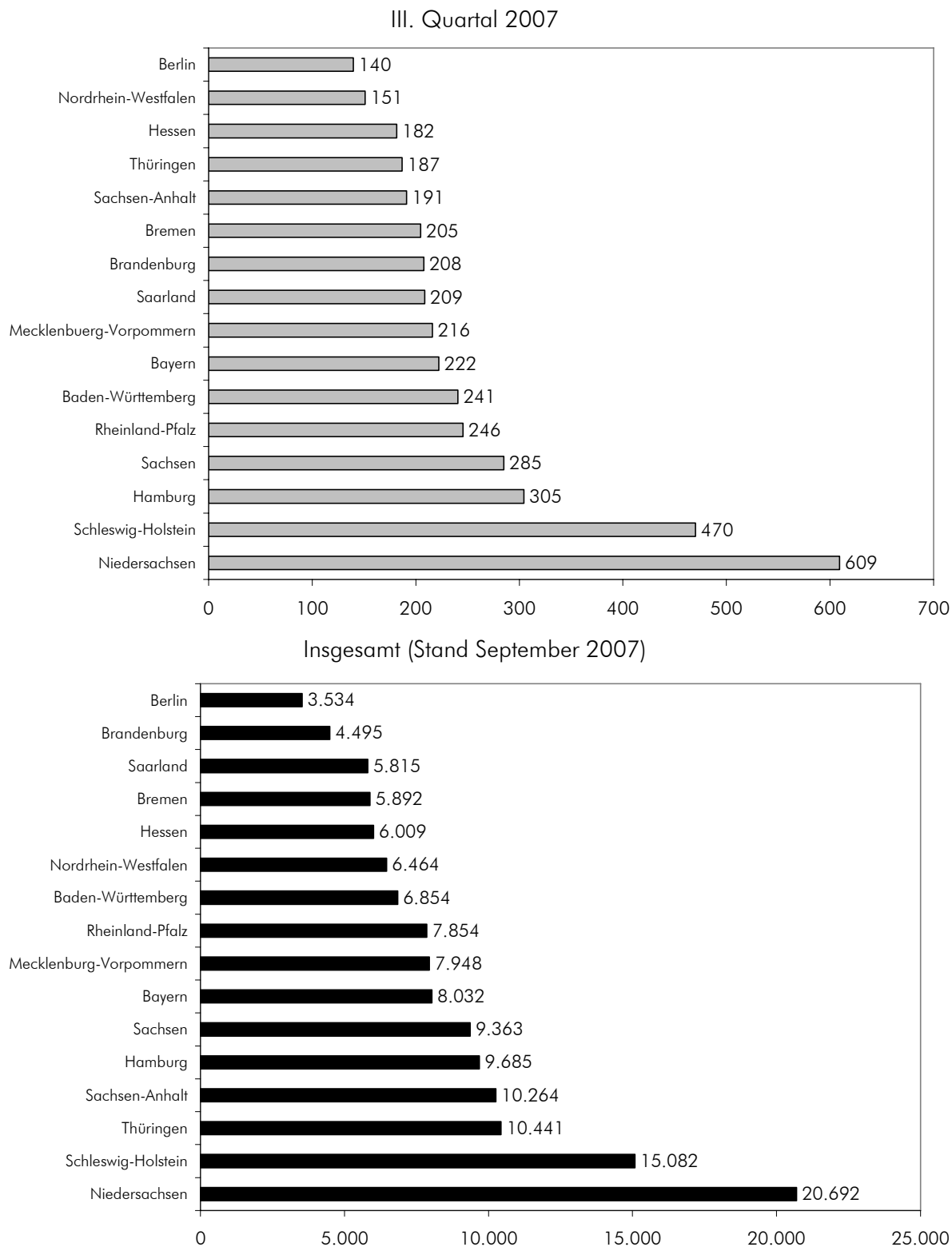
Land	Ausgestellte Juleicas insg.; Stand September 2007		Ausgestellte Juleicas im III. Quartal 2007	
	Angaben in abs.	Angaben pro 1.000.000 der Bevölkerung (15 bis unter 45 Jahre) ¹	Angaben in abs.	Angaben pro 1.000.000 der Bevölkerung (15 bis unter 45 Jahre) ¹
Schleswig-Holstein	16.525	15.082	515	470
Hamburg	7.538	9.685	237	305
Niedersachsen	64.461	20.692	1.898	609
Bremen	1.582	5.892	55	205
Nordrhein-Westfalen	46.238	6.464	1.081	151
Hessen	14.579	6.009	441	182
Rheinland-Pfalz	12.431	7.854	389	246
Baden-Württemberg	29.952	6.854	1.052	241
Bayern	40.713	8.032	1.127	222
Saarland	2.286	5.815	82	209
Berlin	5.263	3.534	208	140
Brandenburg	4.540	4.495	210	208
Mecklenburg-V.	5.403	7.948	147	216
Sachsen	15.430	9.363	470	285
Sachsen-Anhalt	9.668	10.264	180	191
Thüringen	9.494	10.441	170	187
Deutschland insg. ²	286.628	8.704	8.277	251

1 Die zugrunde gelegten Bevölkerungszahlen beziehen sich auf den Stichtag 31.12.2006.

2 Die Angaben für Deutschland insgesamt setzen sich zusammen aus der Aufsummierung der Länderergebnisse, der ausgestellten Juleicas, die keinem Bundesland zuzuordnen sind, sowie der Zahl der ausgestellten Juleicas, die ins Ausland gegangen sind.

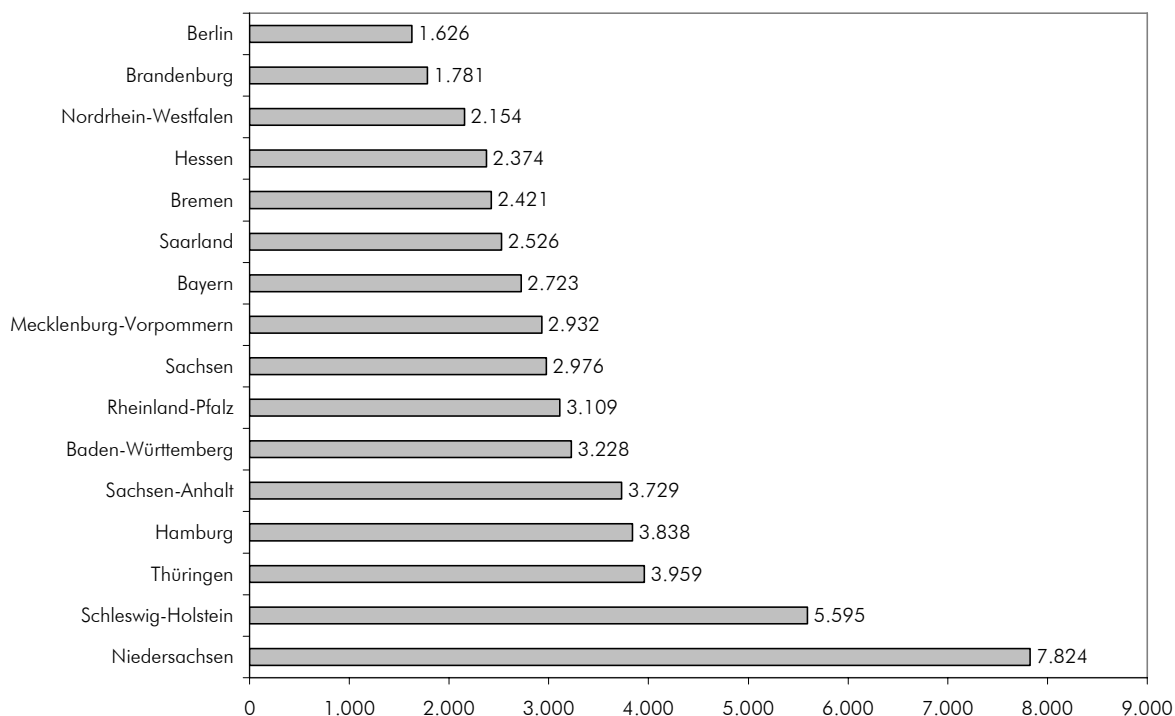
Quelle: Datenbank des Deutschen Bundesjugendringes zu den Jugendleiter/innen mit einer Juleica (Stand September 2007); zusammengestellt und berechnet von der Arbeitsstelle Kinder- und Jugendhilfestatistik

Abbildung 7: Ausgestellte Juleicas für Jugendleiter/innen nach Bundesländern (Angaben für die im III. Quartal 2007 neu ausgestellten Juleicas sowie für die Grundgesamtheit mit Stand vom September 2007; Angaben bezogen auf 1.000.000 der 15- bis unter 45-jährigen Bevölkerung am 31.12.2006)



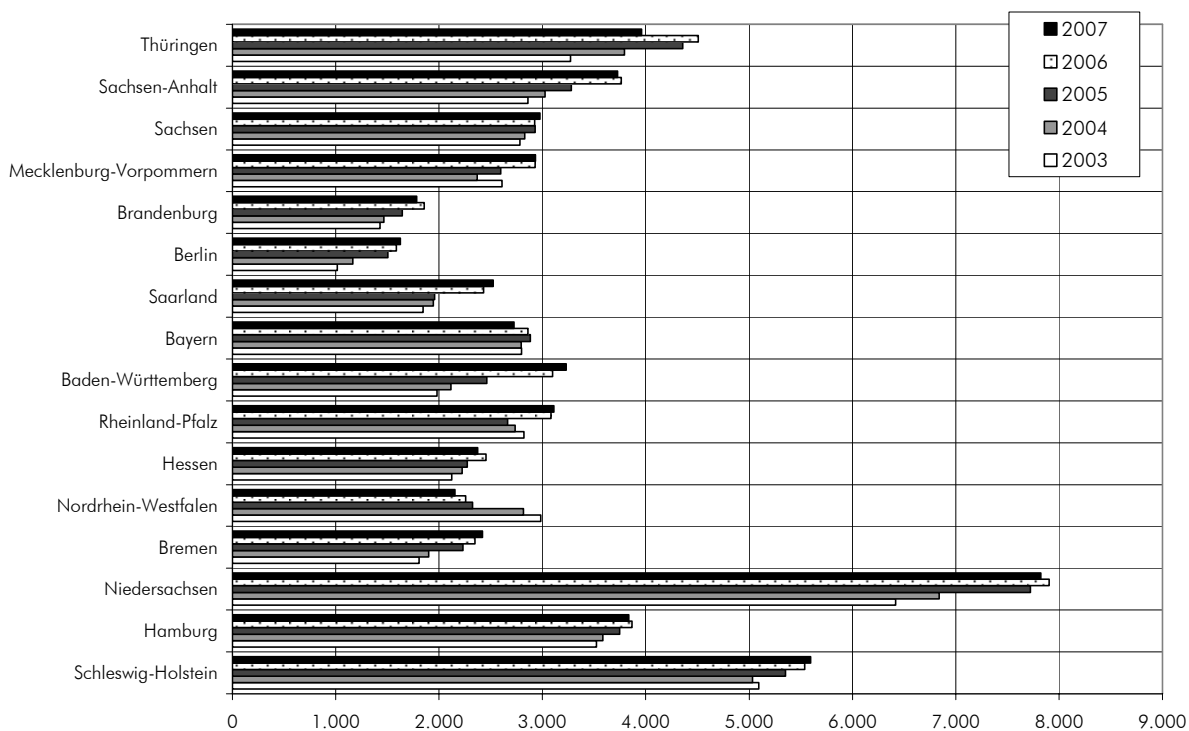
Quelle: Datenbank des Deutschen Bundesjugendringes zu den Jugendleiter/innen mit einer Juleica (Stand September 2007); zusammengestellt und berechnet von der Arbeitsstelle Kinder- und Jugendhilfestatistik

Abbildung 8: Anzahl der gültigen Juleicas nach Bundesländern (Stand September 2007; Angaben pro 1.000.000 der 15- bis unter 45-jährigen Bevölkerung am 31.12.2006)



Quelle: Datenbank des Deutschen Bundesjugendringes zu den Jugendleiter/innen mit einer Juleica (Stand September 2007); zusammengestellt und berechnet von der Arbeitsstelle Kinder- und Jugendhilfestatistik

Abbildung 9: Entwicklung der Zahl der gültigen Juleicas im Bundesländervergleich (2003 bis 2007; Stand September des jeweiligen Jahres; Angaben pro 1.000.000 der 15- bis unter 45-jährigen Bevölkerung; Angaben für 2007 werden relativiert auf die Bevölkerung zum 31.12.2006)



Quelle: Datenbank des Deutschen Bundesjugendringes zu den Jugendleiter/innen mit einer Juleica (Stand September 2007); zusammengestellt und berechnet von der Arbeitsstelle Kinder- und Jugendhilfestatistik